

KAMIEŃ & DREWNO

PROJEKT WNETRZ IWONA TRĘDOWSKA
ZDJĘCIA MICHAŁ BACHULSKI
OPRACOWANIE REDAKCJA

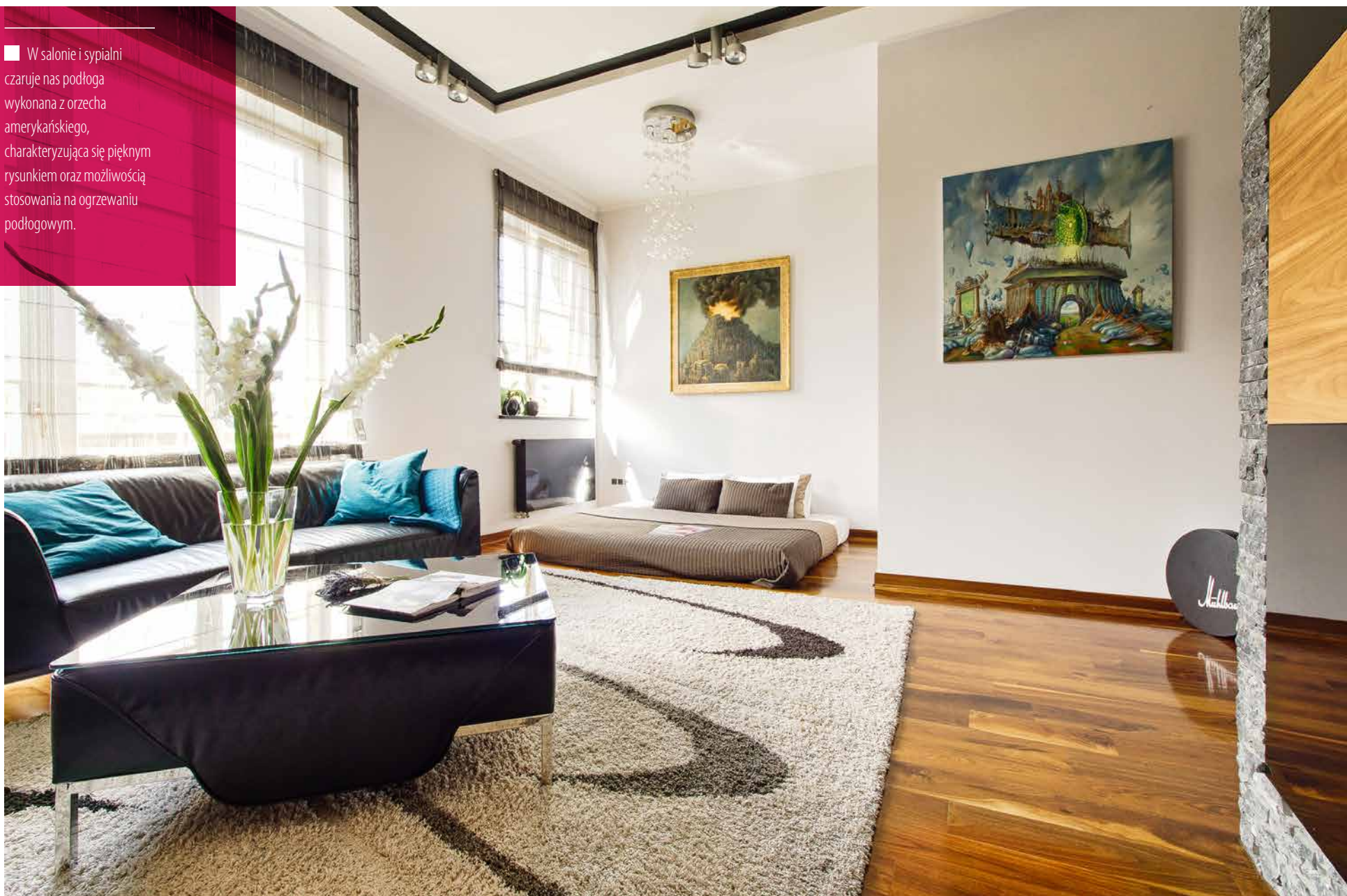
W ODRESTAUROWANEJ KRAKOWSKIEJ KAMIENICY POWSTAŁ NOWOCZESNY APARTAMENT, KTÓREGO PRZYTULNY, RODZINNY CHARAKTER ZBUDOWANY ZOSTAŁ W OPARCIU O NATURALNE MATERIAŁY – TYTUŁOWE DREWNO I KAMIEŃ.

Bliisko 100-metrowy apartament mieści się na czwartym piętrze odrestaurowanej kamienicy w samym centrum klimatycznego Krakowa. Lokum składa się z przestronnego salonu, sypialni, pokoju dziecięcego, dwóch łazienek, kuchni połączonej z jadalnią oraz balkonu. Całość spina obszerny i bardzo reprezentacyjny hol, z którego wchodzi się bezpośrednio do każdego z pomieszczeń. Podczas prac projektowych i wykończeniowych szczególnie nacisk położono na dużą dbałość o szczegóły i wysoką jakość

zastosowanych materiałów wykończeniowych, mebli i dodatków, które współtworzą elegancki, ale bardzo przyjazny klimat wnętrza.

Apartament jest domem dla 5-osobowej rodziny i zanim jego wnętrza przybrały obecną formę, musiały przejść gruntowny remont. Głównymi wyznacznikami zmian tego miejsca, zarówno konstrukcyjnych, jak i wizualnych, były funkcjonalność oraz jego unowocześnienie. Wygoda, która była jednym z głównych założeń projektowych, znalazła

■ W salonie i sypialni czaruje nas podłoga wykonana z orzecha amerykańskiego, charakteryzująca się pięknym rysunkiem oraz możliwością stosowania na ogrzewaniu podłogowym.

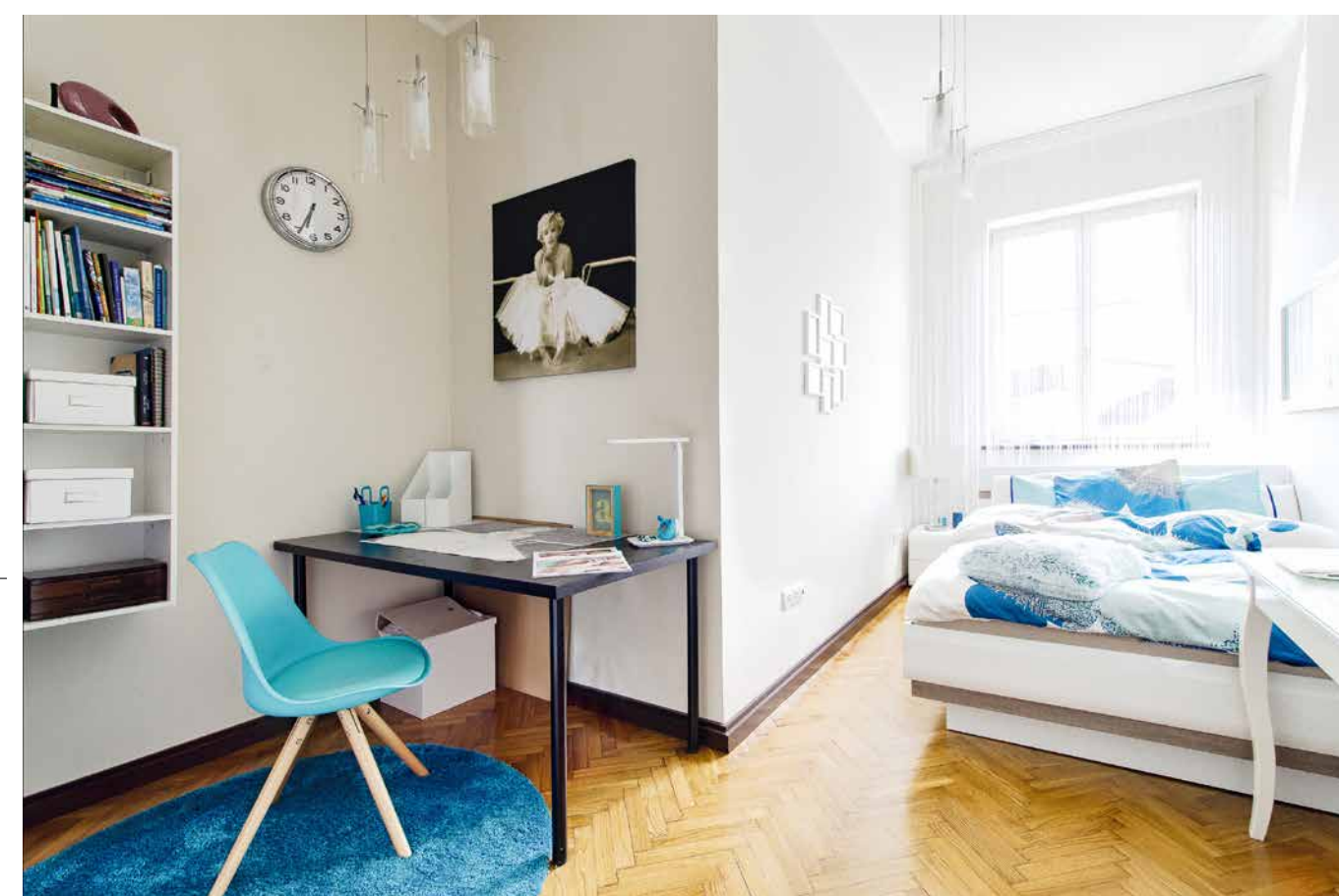


” Zaprezentowany apartament jest kolejnym dowodem na to, że klasyka w wystroju wnętrz wcale nie musi być monotonna czy nudna, jeśli jest umiejętnie przełamana odważniejszym kolorem czy niebanalną formą.

odzwierciedlenie w otwartej przestrzeni kuchennej. Kuchnia połączona z jadalnią idealnie sprawdza się jako miejsce posiłków dla rodziny. Architektoniczna wnęka w pokoju dziennym trochę nietypowo pełni rolę dodatkowej sypialni. Aneks jest przestrzenią o dość uniwersalnym charakterze (osobne okno, układ), co – zależnie od przyszłych potrzeb – pozwoli zmienić jego funkcję i urządzić tutaj np. jadalnię albo bibliotekę. Przytulny balkon wydaje się być znakomitym miejscem na

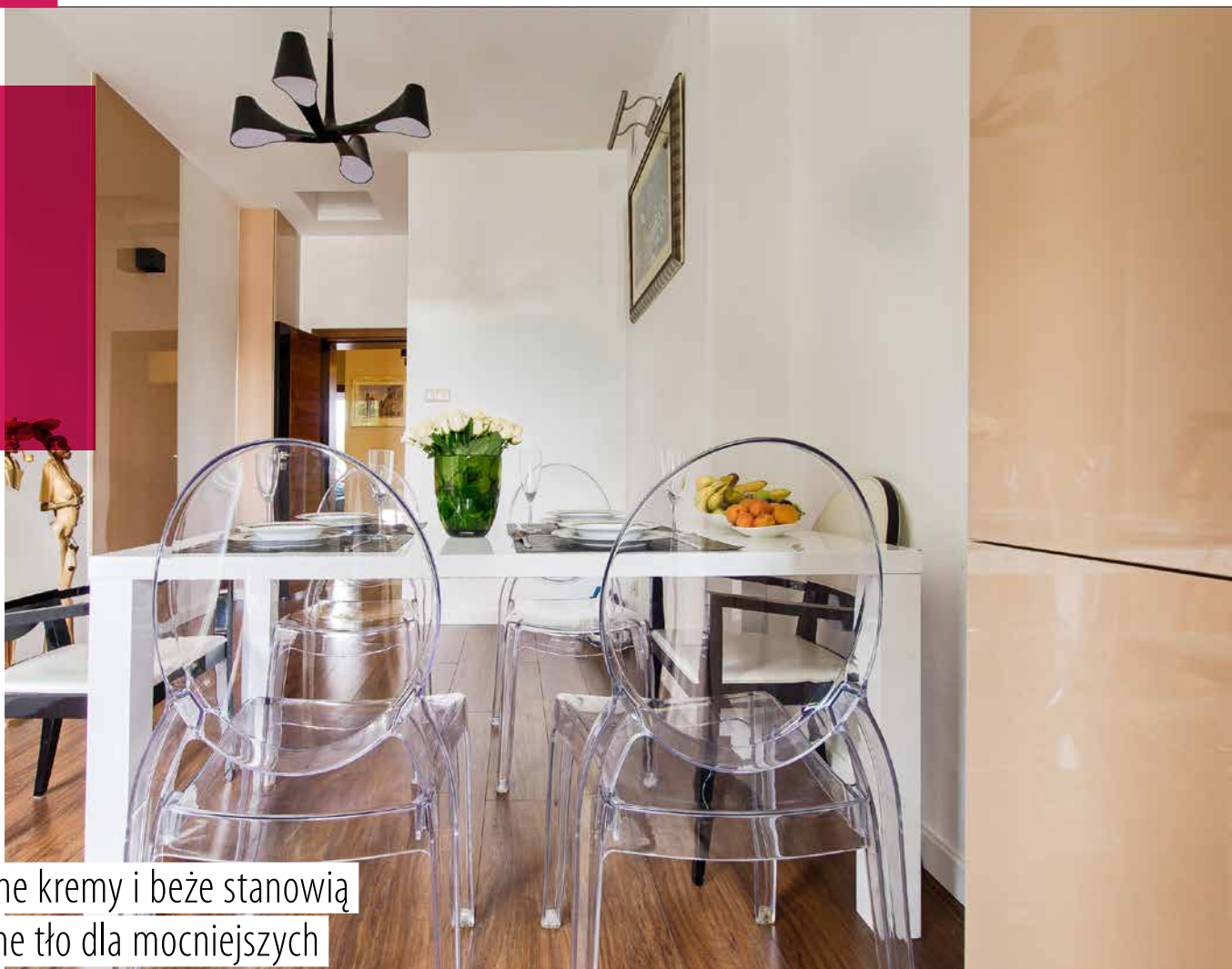
poobiednią kawę czy wieczorną chwilę relaksu z książką. Apartament stał się swoistym azylem, w którym każdy członek rodziny ma swoje ulubione miejsce i w którym wszyscy czują się komfortowo.

Pod względem zastosowanych materiałów i rozwiązań dekoracyjnych zwraca uwagę bardzo efektowny duet drewna i kamienia, który występuje tu w różnych odsłonach. Wzajemnie się one przenikają

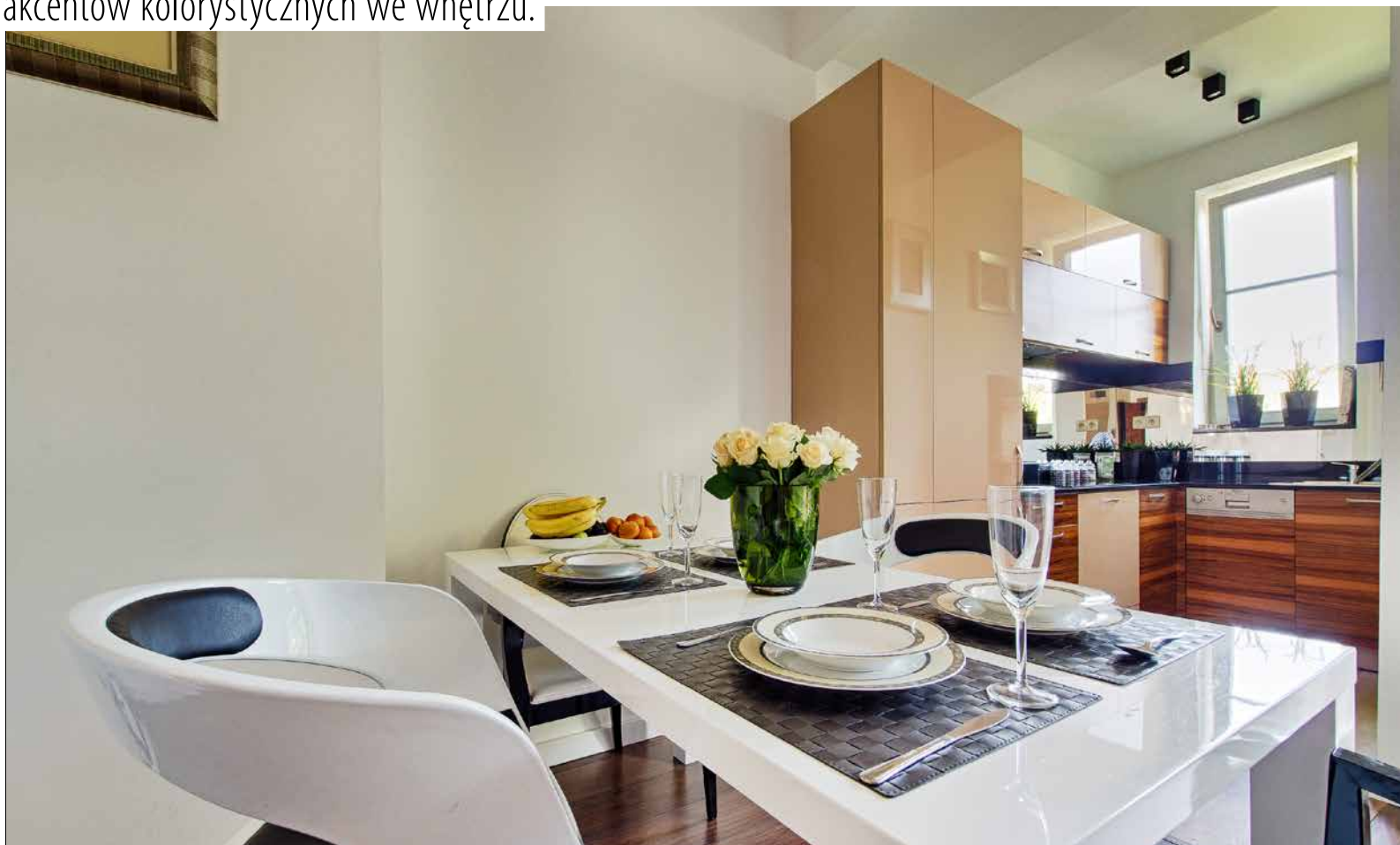


■ W pokojach architektka zostawiła tradycyjny parkiet dębowy, zaś na posadzkach łazienki i kuchni króluje granit.

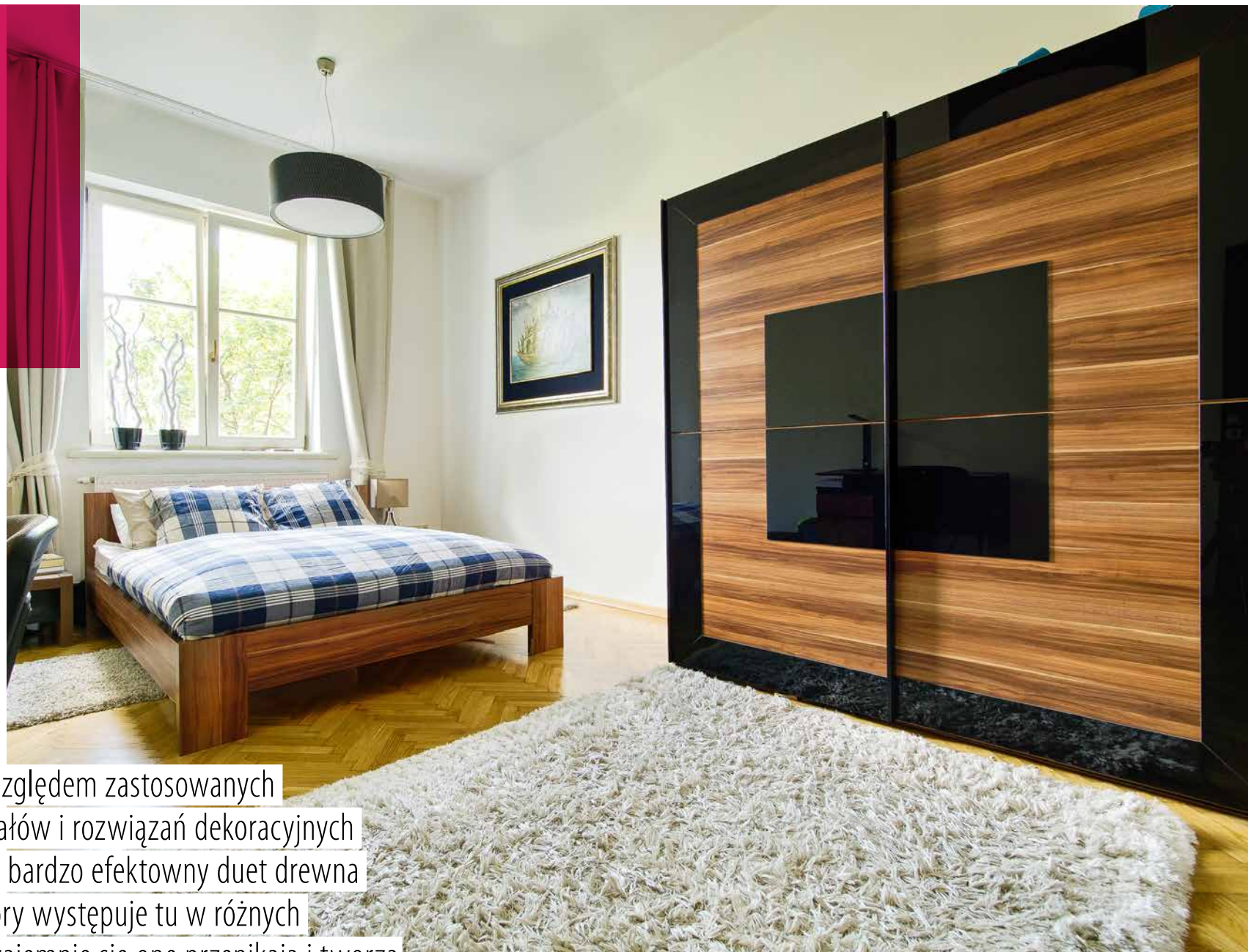
■ Wygoda, która była jednym z głównych założeń projektowych, znalazła odzwierciedlenie w otwartej przestrzeni kuchennej. Kuchnia połączona z jadalnią idealnie sprawdza się jako miejsce posiłków dla rodziny.



” Subtelne kremy i beże stanowią delikatne tło dla mocniejszych akcentów kolorystycznych we wnętrzu.



■ Apartament jest domem dla 5-osobowej rodziny i zanim jego wnętrza przybrały obecną formę, musiały przejść gruntowny remont. Głównymi wyznacznikami zmian tego miejsca, zarówno konstrukcyjnych, jak i wizualnych, były funkcjonalność oraz jego unowocześnienie.



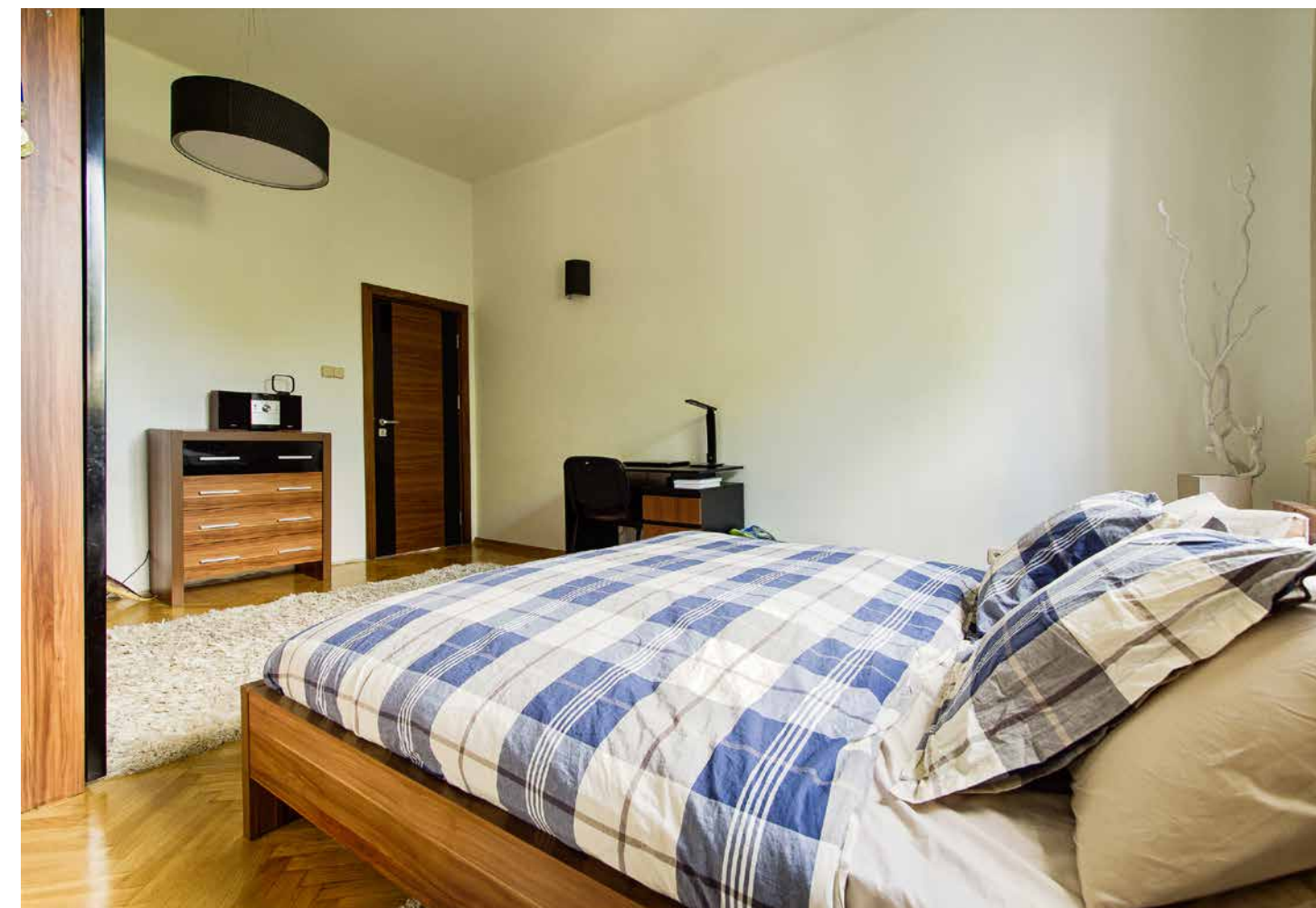
” Pod względem zastosowanych materiałów i rozwiązań dekoracyjnych zwraca uwagę bardzo efektowny duet drewna i kamienia, który występuje tu w różnych odsłonach. Wzajemnie się one przenikają i tworzą spójną koncepcję wizualną.

i tworzą spójną koncepcję wizualną. Warto wspomnieć o drzwiach wejściowych, które obłożone zostały ekskluzywnym fornirem typu czeczot. W salonie i sypialni czaruje nas podłoga wykonana z orzecha amerykańskiego, charakteryzująca się pięknym rysunkiem oraz możliwością stosowania na ogrzewaniu podłogowym. W pokojach architektka zostawiła tradycyjny parkiet dębowy, zaś na posadzkach łazienki i kuchni króluje granit. Bardzo dobrze z charakterem przestrzeni koresponduje kolorystyka ścian. Subtelne kremy i beże stanowią delikatne tło dla mocniejszych akcentów kolorystycznych we wnętrzu. Uwzględniając potrzeby dużej rodziny, w całym apartamencie

zastosowano farby ceramiczne, z których nawet trudne plamy można usunąć wodą z dodatkiem detergentu.

Zaprezentowany apartament jest kolejnym dowodem na to, że klasyka w wystroju wnętrza wcale nie musi być monotonna czy nudna, jeśli jest umiejętnie przełamana odważniejszym kolorem czy niebanalną formą.

Partnerem wykonawczym projektu była sieć salonów z wyposażeniem wnętrza Dekoriant
www.dekoriant.pl



■ Apartament stał się swoistym azylem, w którym każdy członek rodziny ma swoje ulubione miejsce i w którym wszyscy czują się komfortowo.

Podczas prac projektowych i wykończeniowych szczególny nacisk położono na dużą dbałość o szczegóły i wysoką jakość zastosowanych materiałów wykończeniowych, mebli i dodatków, które współtworzą elegancki, ale bardzo przyjazny klimat wnętrza.

